



GV-AI GUARD v2.0

影像智能分析



GV-AI Guard使用深度學習技術來學習於影像中出現的不同類別物體，例如人、車輛、安全帽和違規行為。在各種分類中，使用者可以輸入不同的屬性來搜索和過濾不同的事件，這些條件包括人的服裝顏色、性別或車輛的種類及顏色。當與GeoVision人臉辨識系統整合時，可以快速的搜索需要的面孔。

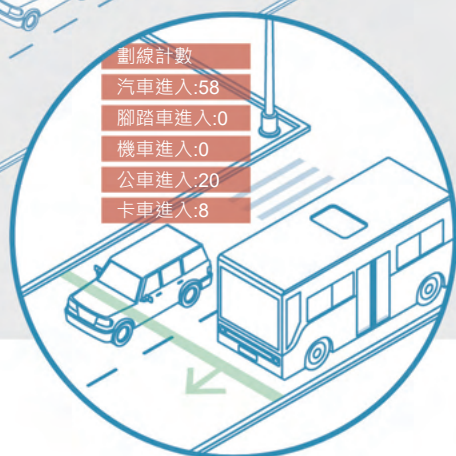
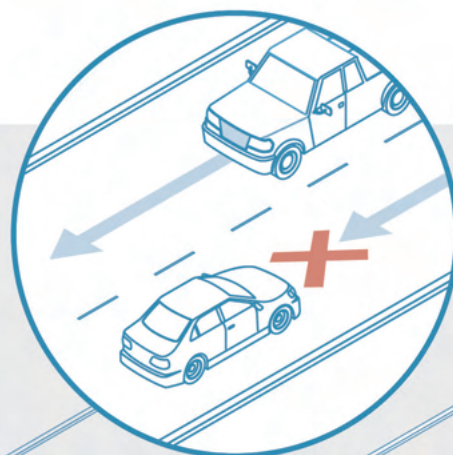
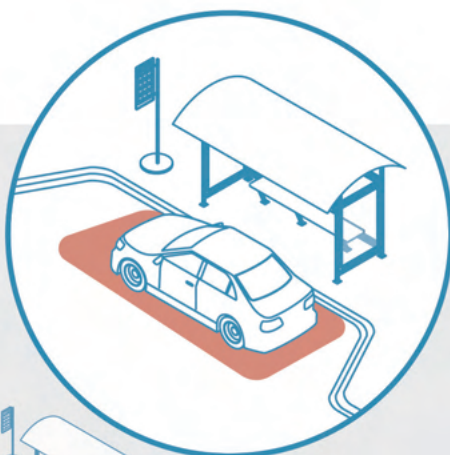
交通管理應用場景

透過運用 AI 技術，GV-AI Guard 可偵測多種物件，包括行人、腳踏車、汽車、機車、巴士及卡車。AI Guard 提供物件分類與辨識技術，可偵測車輛顏色、路徑與計數。AI Guard 也提供交通問題解決方案，包括違規停車偵測、逆向行駛偵測、平均車速及禁行車輛類型。

禁止車輛類型

車輛違停偵測

逆向行駛



車輛計數



超速(平均時速換算)

主要功能



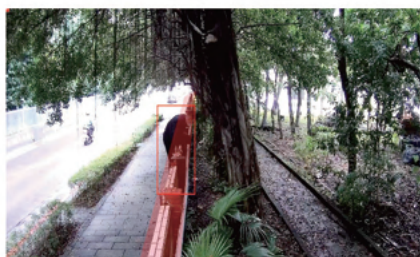
人群及社交距離
距離偵測



進入區域/離開區域
飯店大廳或服務櫃檯



煙或火偵測
工廠安全



入侵偵測
應用於建築周邊監控



逗留偵測
偏僻地點安全監控



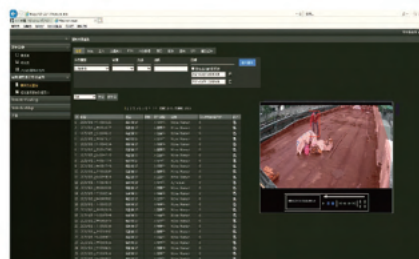
個人防護裝備 (PPE)
工廠安全



口罩偵測
應用於建築物/車站入口



人臉搜尋
(需選購GV人臉辨識系統)



網頁查詢介面
搜尋及回放

架構

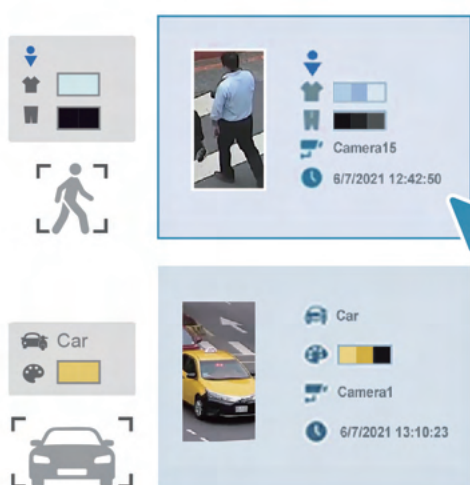


智慧搜尋

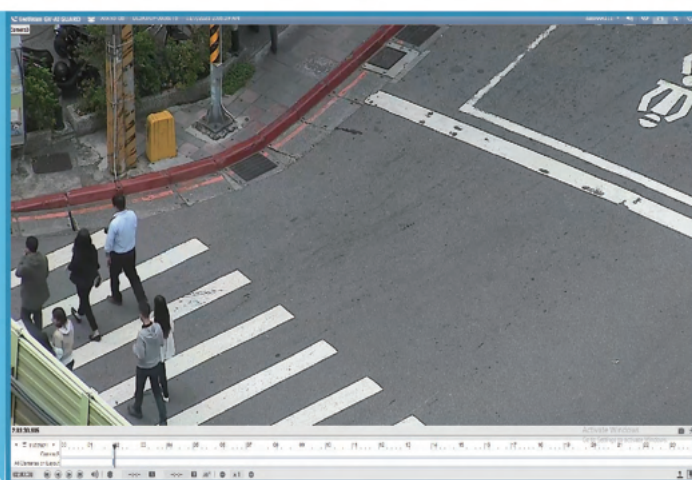
使用者可以利用過濾功能快速的找到相關紀錄, 過濾選項有車輛類型/車輛顏色/人服裝顏色或事件類型以幫助加速尋找影像的效率。



事件清單



搜尋



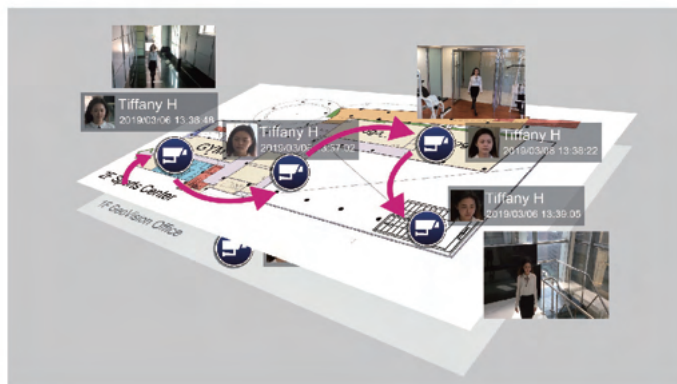
回放

3D電子地圖

所有AI事件可以顯示於3D電子地圖,使用者可以藉此快速的了解事件發生的位置, 當與GV人臉辨識系統整合並啟用人臉追蹤功能後, 系統可以顯示目標人物行經的路線



AI 事件通知



人臉追蹤