



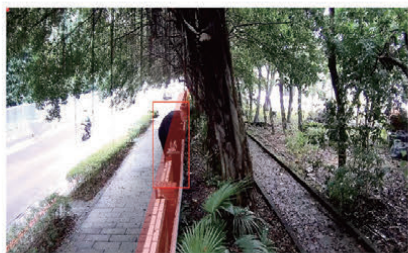
GV-AI GUARD

影像智能分析

GV-AI Guard使用深度學習技術來學習於影像中出現的不同類別物體，例如人、車輛、安全帽和違規行為。在各種分類中，使用者可以輸入不同的屬性來搜索和過濾不同的事件，這些條件包括人的服裝顏色、性別或車輛的種類及顏色。當與GeoVision人臉辨識系統整合時，可以快速的搜索需要的面孔。



主要功能



跨線偵測
應用於建築周邊監控



車輛違規偵測
應用於交通管理



人形違規偵測
偏僻地點安全監控



安全帽偵測
應用於工安管理



口罩偵測
應用於建築物/車站入口



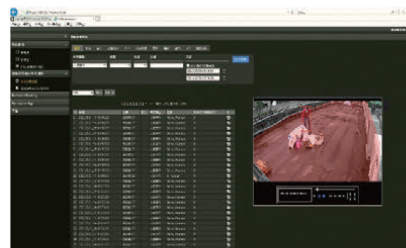
人群及社交距離
距離偵測



人臉搜尋
(需選購GV人臉辨識系統)



深度學習車牌辨識引擎
(需選購GV車牌辨識系統)



網頁查詢介面
搜尋及回放

架構

偵測
過濾誤報事件



分類
按外觀分類



判斷
採取行動或忽略



事件集中管理

- GV-Control Center V4
- GV-Center V2
- GV-Cloud



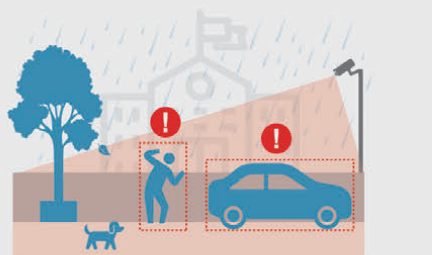
GV-Notify行動裝置APP

- 支援iOS/Android
- 事件查詢及回放



第三方軟體

- SDK提供予第三方軟體整合
- 查詢報表



智慧搜尋

使用者可以利用過濾功能快速的找到相關紀錄, 過濾選項有車輛類型/車輛顏色/人服裝顏色或事件類型以幫助加速尋找影像的效率



事件清單

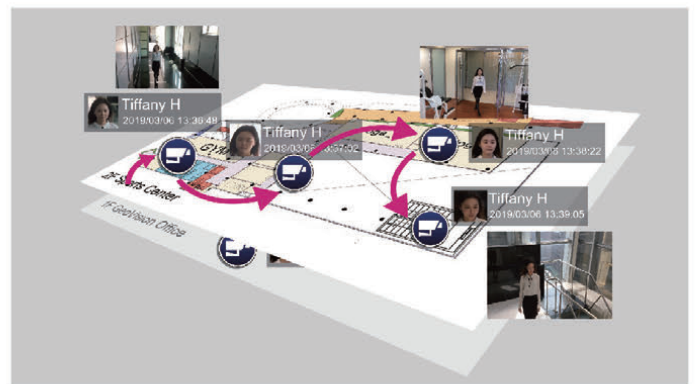


3D電子地圖

所有AI事件可以顯示於3D電子地圖,使用者可以藉此快速的了解事件發生的位置, 當與GV人臉辨識系統整合並啟用人臉追蹤功能後, 系統可以顯示目標人物行經的路線



AI事件通知



人臉追蹤